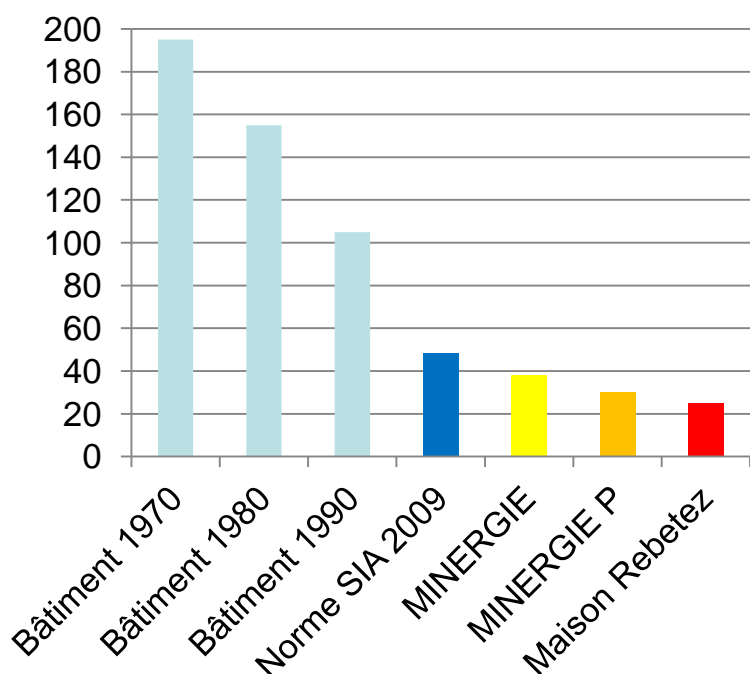


ENERGIES :

Consommation d'énergie pour le chauffage en KWh/m2/an



DONNÉES GÉNÉRALES:

Surface au sol: 112 m²
 Surface de référence énergétique: 290 m²
 Volume SIA: 1'392 m³

Besoin en énergie pour le chauffage: 6'590 KWh/an

Equivalent en litres de mazout: 660 litres/an

PHOTOVOLTAÏQUE:

Production d'électricité pour propre usage et injection dans le réseau

Consommation moyenne d'un ménage: 3'500-4'000 KWh/an
 Production installation Rebetez, 93 m²: 14'600 KWh/an

SOURCES DE CHALEUR:

1. Le soleil

- Par des vitrages performants (triple verre) orientés judicieusement.
- 20 m² de capteurs solaires placés sur le toit du garage pour une orientation et une inclinaison optimales.

2. Le poêle à bûches dans le séjour

- 70% de la chaleur est directement transmise à un accumulateur d'eau de 3'700 litres.
- Le 30% restant est diffusé par rayonnement dans les locaux, comme avec un poêle classique.

3. Les rejets thermiques internes

- La chaleur produite par les habitants (douches, cuisine, ...).
- Les appareils ménagers (frigo, ordinateur, éclairage,...)

4. L'inertie thermique de la maison

- Sa capacité à «retenir» la chaleur pendant la nuit ou les jours sans soleil, avec sa façade en briques de terre cuite de 50cm d'épaisseur.



MATÉRIAUX :

La maison allie le confort intérieur d'une construction en bois avec l'extraordinaire inertie thermique d'un gros mur en maçonnerie.

BRIQUES QUI S'IMBRIQUENT:

- Pleines d'air et 50 cm d'épaisseur pour une excellente isolation.
- Elle s'encastrent les unes dans les autres sur la largeur



DALLES MASSIVES EN BOIS:

- Isolation phonique améliorée
- Esthétique d'un plafond en bois fini



CHAUX:

- Crépis et enduits intérieurs, pour des murs ouverts à la diffusion de vapeur



LAINES DE BOIS:

- Isolation thermique toiture (38 cm en plusieurs couches)
- Isolation phonique des cloisons



FENÊTRES:

- Bois-métal, triple vitrage, parfaitement hermétiques (fabriquées à Maraçon)



PARQUETS EN CHÊNE MASSIF, HUILÉ:

- De provenance suisse ou le plus proche possible (Allemagne, Autriche)



MAISON PASSIVE / MINERGIE P

Le terme « maison passive » désigne une construction à faible consommation énergétique. Le besoin est compensé par les apports solaires, la chaleur émise par les utilisateurs et le dégagement d'énergie des appareils domestiques.

En Suisse, ce type de construction est agréé par le label MINERGIE-P, avec une valeur limite de consommation de 30KWh/m²/an.

CONCEPTION:

- Répartition des ouvertures
- Volume compact
- Matériaux
- Orientation



ISOLATION-ETANCHÉITÉ:

- Parfaite étanchéité à l'air, pas de déperdition
- Vitrages isolants sélectifs (laissent entrer la chaleur du soleil)
- Pas de ponts thermiques
- Isolation thermique optimale



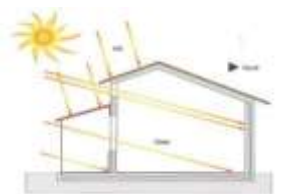
AÉRATION CONTRÔLÉE:

- Renouvellement d'air permanent
- Ventilation double-flux
- Récupération de chaleur



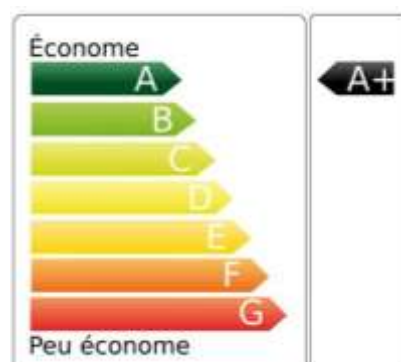
SOLAIRE ACTIF-PASSIF:

- Captage de la chaleur par les vitrages bien orientés
- Stockage de la chaleur par les matériaux massifs
- Bonne protection contre la surchauffe en été
- Capteurs thermiques pour l'eau chaude et le chauffage
- Capteurs photovoltaïques pour la production d'électricité



APPAREILS MÉNAGERS:

- Doivent être choisis parmi les plus économes du marché

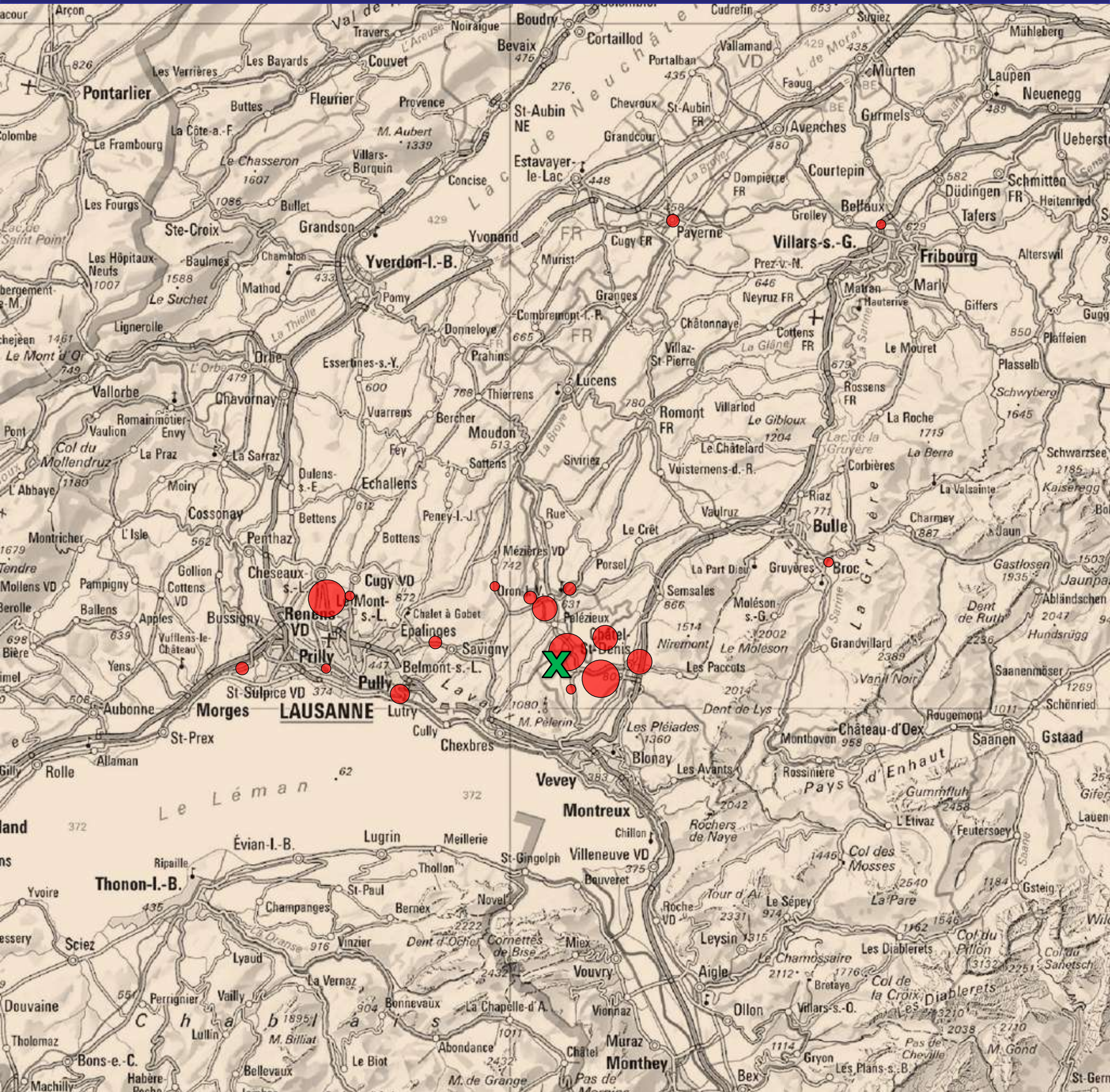


COMPORTEMENT DES UTILISATEURS:

- Ouverture des fenêtres en fonction du climat et de la saison
- Ouverture-Fermeture des stores
- Usage réfléchi de l'éclairage et appareils électriques
- Confort à une température de 20°



PROXIMITÉ DES ENTREPRISES



La taille des cercles est proportionnelle au nombre d'interventions sur le chantier.

