

## ISOLATION THERMIQUE

ENVELOPPE DU BATIMENT :

## FACADES

Les murs ont été partiellement isolés avec de la laine de verre lors de la transformation du bâtiment en 1985.

Nous avons ajouté une isolation extérieure de 18cm pour atteindre les meilleures performances actuelles et pour obtenir le montant de subvention maximum accordé.

La laine de roche a été privilégiée pour ses qualités d'ouverture à la diffusion de vapeur et de compatibilité avec les vieux murs en moellons. Le crépi 100% minéral permet aux murs de "respirer" sans provoquer de dégâts dus à la condensation.

## FENETRES - PORTES

Les fenêtres existantes sont en excellent état, avec des cadres en aggloméré de bois résistants et durables. Le remplacement des vitrages n'a pas été jugé pertinent lors des calculs d'économies et rentabilité. Les cadres ont été repeints dans un souci d'esthétique générale.

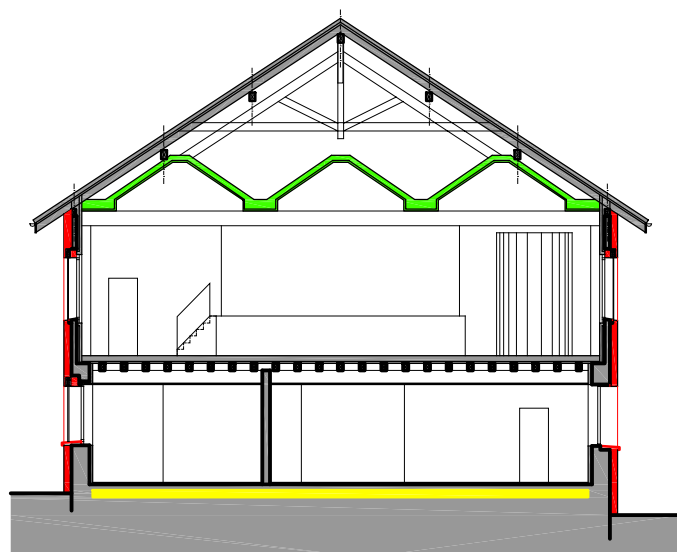
Les portes du local voirie ont été remplacées par des éléments plus fonctionnels, avec un excellent coefficient thermique.

## TOITURE

L'isolation d'origine est posée sur le plafond de la grande salle, son épaisseur est satisfaisante par rapport aux standards actuels. Un complément à cet endroit est difficilement réalisable, notamment du fait du passage de nombreuses conduites dans le plafond devant rester accessible (spots, etc).

## SOLS

L'isolation des sols ne correspond plus du tout aux exigences actuelles, mais les travaux pour l'améliorer sont disproportionnés par rapport aux gains énergétiques.



Isolation en laine de roche

Epaisseur 18cm, valeur U de la façade rénoverée 0.15 W/m2k

Subvention "Programme Bâtiments" 80.-/m2

